



Ex9P2系列按钮适用于交流50（或60）Hz、额定工作电压至415V及直流额定工作电压至250V的工业控制电路中，作为电磁启动器、接触器、继电器及其它电气线路的控制之用，带指示灯规格的按钮还适用于灯光信号灯指示的场合。

结构特征

- 板前安装高度只有8mm；
- 头部防护等级为IP65；
- 产品模块化，可根据需要任意搭配；
- 带灯按钮采用LED灯，寿命长、亮度高、能耗低；
- 无工具按压式拆装，方便可靠；
- 隐蔽式接线端子，安全可靠。

正常工作条件和安装条件

- 使用环境温度：正常工作温度-5℃ ~ +40℃，也可用于周围空气温度-35℃ ~ +70℃,24小时内其平均温度不超过+35℃；
- 海拔高度：不超过2000m；
- 在温度为+40℃时，空气的相对湿度不超过50%，在较低的温度下可以允许有较高的相对湿度，例如+20℃时达90%，对由于温度变化偶尔产生的凝露应采取特殊的措施；
- 应安装在无显著摇动、冲击振动和没有雨雪侵袭的地方；
- 应安装在无爆炸危险的介质中，且介质中无足以腐蚀金属和破坏绝缘的气体 and 尘埃。

Ex9P2	PD	g	10	220
↓	↓	↓	↓	↓
产品代号	功能代号	颜色	触点模块	电压 (仅限于 LED 模块)
按钮	见表1	r: 红色 k: 黑色 g: 绿色 y: 黄色 b: 蓝色 w: 白色	10 1 常开 01 1 常闭 11 1 常开 1 常闭	6V AC/DC 12V AC/DC 24V AC/DC 36V AC/DC 110-230V AC

选型举例：
Ex9P2Pg
Ex9P2FZ
Ex9P2F1NO

以选择一个常用的绿色平钮，带一常开触点为例，需要选择：①Ex9P2Pg，表示Ex9P2系列绿色平钮头；②Ex9P2FZ，表示Ex9P2系列触点安装基座；③Ex9P2F1NO，表示Ex9P2系列常开触点模块。

选型辅助图

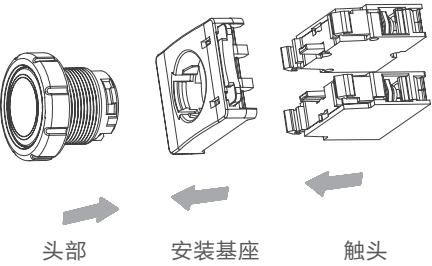


表1

部位	含义	型式代号		颜色	电压
头部	平钮	P	无	r: 红色 k: 黑色 g: 绿色 y: 黄色 b: 蓝色 w: 白色	无
	平钮自锁	PS			
	带灯平钮	PD			
	带灯平钮自锁	PSD			
	高钮	G			
	高钮自锁	GS			
	带灯高钮	GD			
	带灯高钮自锁	GSD			
	信号灯	D			
	蘑菇钮复位	M	3: φ 30 4: φ 40 6: φ 60	r: 红色	无
	蘑菇钮自锁	MS			
	带灯蘑菇钮复位	MD			
	带灯蘑菇钮自锁	MSD			
	蘑菇钮自锁转动复位	MZ			
	旋钮	X	21: 二位置锁定 22: 二位置复位 31: 三位置锁定 32: 三位置复位	r: 红色 k: 黑色 g: 绿色 y: 黄色 b: 蓝色 w: 白色	无
	带灯旋钮	XD			
钥匙钮	Y				
双头钮	S	无	rg: 红钮 + 绿钮	无	
带灯双头钮	SD				
1 常开辅助触头	F1NO		无		6V AC/DC 12V AC/DC 24V AC/DC 36V AC/DC 110-230V AC
1 常闭辅助触头	F1NC				
LED 灯	FG		r: 红色 k: 黑色 g: 绿色 y: 黄色 b: 蓝色 w: 白色		
附件	Φ60 警告圈	FJ6	无	无	无
	标牌框	FB			
	基座	FZ			
	卡块	FK			
	安装扳手	FA			

名称		参数
标准使用状态	使用环境温度	-30 ~ +70℃ (无结冰)
	使用环境湿度	45 ~ 85%RH(无结露)
	保存环境温度	-40 ~ +80℃ (无结冰)
接触电阻		50mΩ 以下 (初始值)
绝缘电阻		> 200mΩ
耐电压		工频耐电压：1890V 冲击电压：2950V
耐振动	频率范围	5 ~ 55Hz、单振幅 0.5mm
	扫频周期持续时间	5 min
抗冲击性	脉冲波形：半正弦	脉冲持续时间：11ms
	峰值加速度：15gn	
机械性使用寿命		300 万次
电气性使用寿命		100 万次
防护等级		头部：IP65 后部：IP20
污染等级		3 级
安装类别		Ⅲ 级

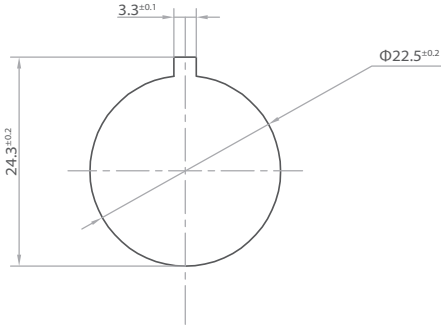
触电容量

负载类别	名称	参数		
AC-15	额定电压	120V	240V	415V
	额定电流	6A	3A	1.9A
DC-13	额定电压	125V	250V	—
	额定电流	0.55A	0.27A	—

Ex9PS 系列按钮

安装尺寸

单位：mm



Ex9PS 系列按钮

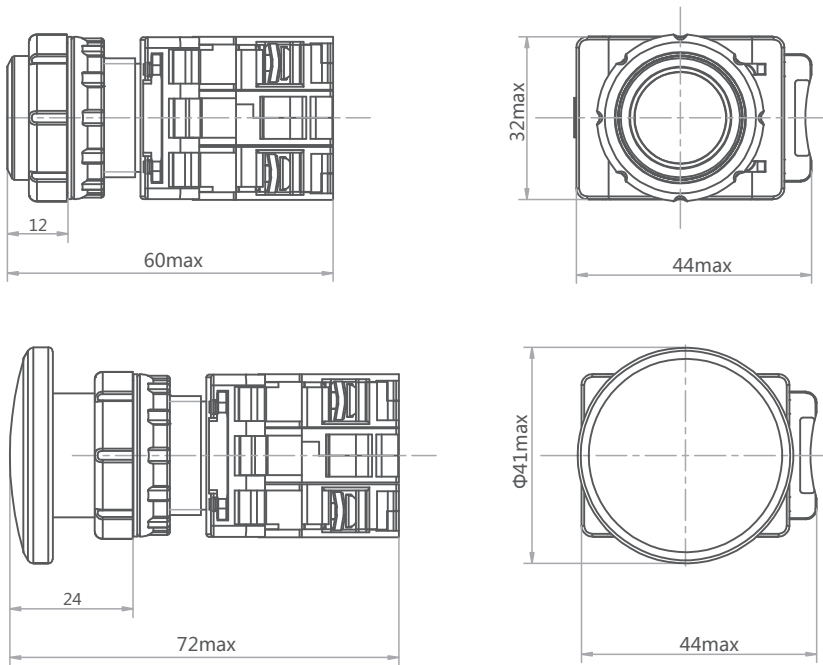
外形尺寸

单位：mm

Ex9P2 P、Ex9P2 PS、Ex9P2 PD、Ex9P2 PSD



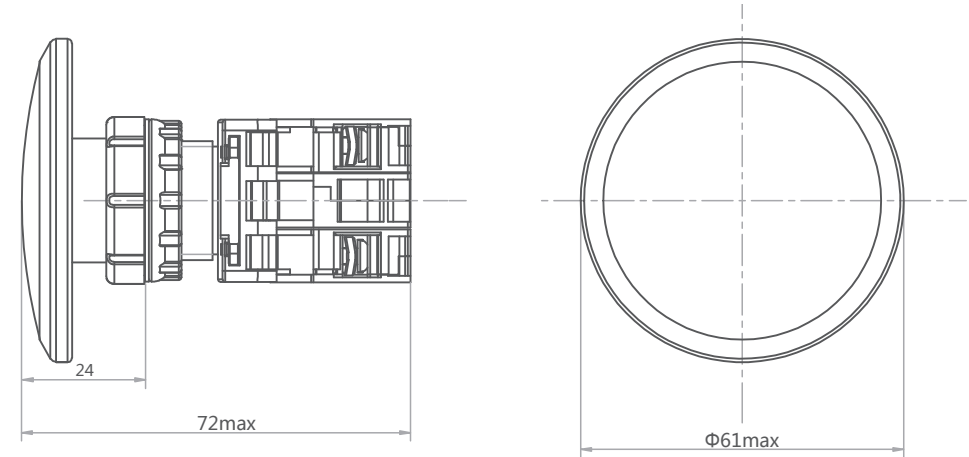
Ex9P2 G、Ex9P2 GS、Ex9P2 GD、Ex9P2 GSD



Ex9PS 系列按钮

外形尺寸单位: mm

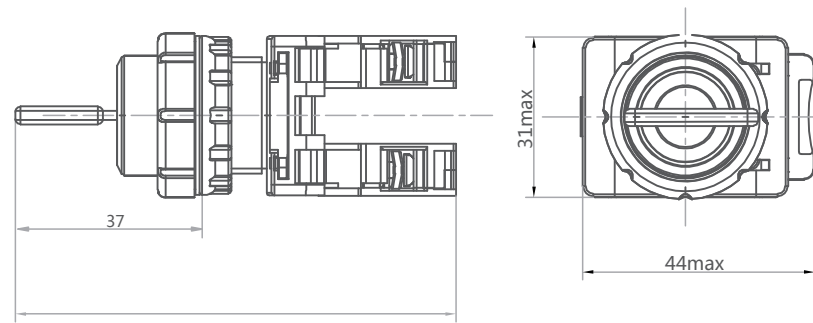
Ex9P2 M/6、Ex9P2 MS/6、Ex9P2 MD/6、Ex9P2 MSD/6



Ex9P2 X、Ex9P2 XD



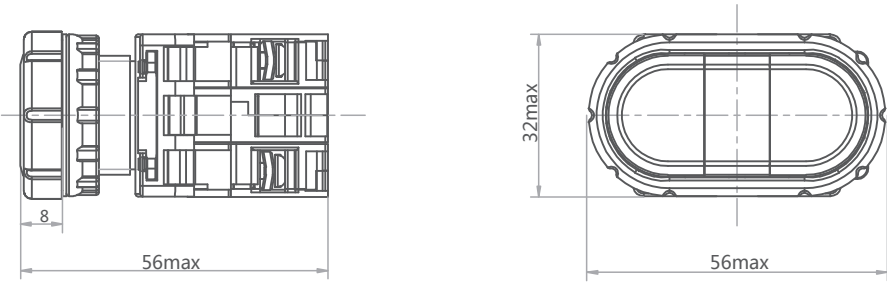
Ex9P2 Y



Ex9PS 系列按钮

外形尺寸单位: mm

Ex9P2 S、Ex9P2 SD



Ex9P2 MS/4、Ex9P2 MSD/4



Ex9P2 MS/6、Ex9P2 MSD/6

